

## ご利用料金(概算)

### 介護保険1割負担

要支援2	22,650円
要介護1	22,770円
要介護2	23,850円
要介護3	24,540円
要介護4	24,750円
要介護5	25,560円

### その他費用

食費	28,800円
部屋代	45,000円
水光熱費(共益費込)	18,000円
紙オムツ・理容代	実費相当

※介護保険1割負担は30日で計算しています。

※初期加算(入居後30日)、医療連携加算(1日につき39円)が加算されます。

### 個人情報の保護について

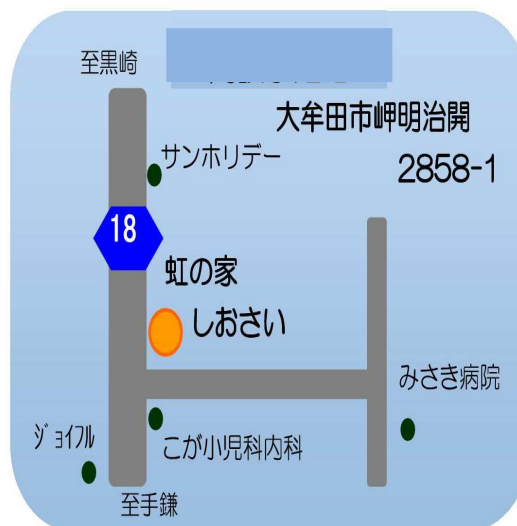
当組合は、当組合が保有している当組合の組合員、利用者、その他関係者の個人情報について、個人情報保護に関する法令及びその他の規範を遵守し、かつ国際的な動向にも配慮して自主的なルール及び体制を確立し、個人情報保護方針を定め、これを実行し維持していきます。

### 筑後保健生協とは

**組合員募集中!**

組合員みずからが、出資し、介護事業を利用し、運営に参加する住民の自主的団体です。

## 「虹の家しおさい」地図



入居のご相談・見学は  
随時受け付けています。

### お問い合わせ

筑後保健生協 グループホーム

**虹の家 しおさい**

〒836-0002

福岡県大牟田市岬 2858-1

**TEL 0944-85-8033**

**FAX 0944-85-8035**

## グループホーム

(認知症対応型共同生活介護)

**虹の家 しおさい**

(介護保険事業所番号 4091500506)

地域交流施設 **むつごろう**

暮し続けたまちで  
住み慣れたまちで  
「想いを応援します。」という



医療福祉生協連

**筑後保健生活協同組合**

TEL 0944-56-0717 FAX 0944-56-0723

<http://www.chikugo-hc.com/>

# 地域とともに家族として暮らす グループホーム 虹の家 しおさい

## グループホームとは・・・

職員もいっしょに、暮らしのパートナーとして日常生活のお世話や機能訓練をおこなうことにより、認知症の人が住みなれた地域や家で安心して暮らせるようサービスを提供するところです。

## ご利用できる方は・・・

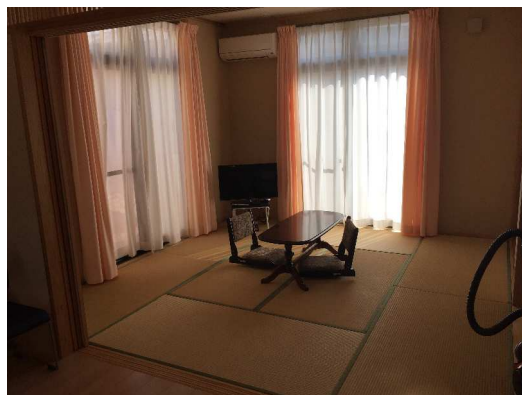
- ・ 医師の診断書等で認知症の状態にあることが確認できる方。
- ・ 大牟田市内に居住し、介護保険で要支援2以上に認定された方。
- ・ 共同生活を営むのに支障のない方。

**\* 入居定員は12名です。**

**(1ユニット6名×2=12名)**



地域交流施設  
むつごろう



- 各個室には、エアコン、棚を備えています。
- ユニットごとに広間があります。(上写真)
- 各ユニットごとにお風呂があります。



- くつろぎの空間・食堂風景。(上写真)
- 夜勤は2名体制です。

## 住みなれたまちに暮らす 地域交流施設 むつごろう

### 地域交流施設は・・・

- 地域の高齢者を中心として、誰でも利用できる地域の「集まり場・茶のみ場」です。
  - 定期的に、「介護予防事業」を開催していきます。
  - 一般の方のサークル活動や会議にもご利用できます。
- ぜひ、お気軽にご利用ください。

### ●ご利用時間

月～金曜日 10:00～17:00

\* 上記以外の時間や土・日・祝日を希望される場合はご相談ください。

### ●ご利用料金

**無料**(ただし、材料費や茶菓子等は実費負担が必要な場合があります。)

- 利用申し込みはグループホーム「虹の家 しおさい」で受け付けています。